



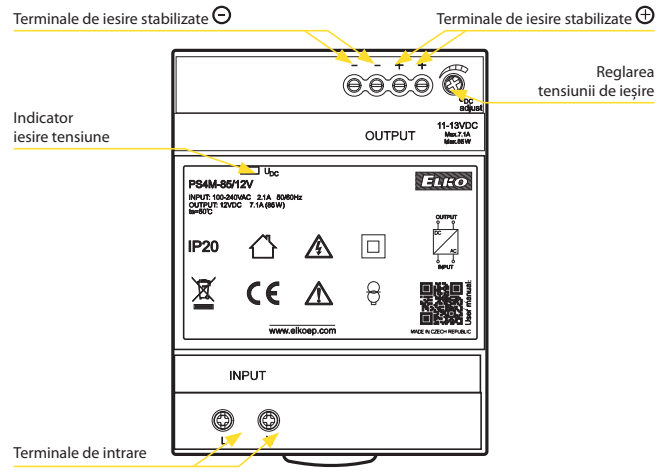
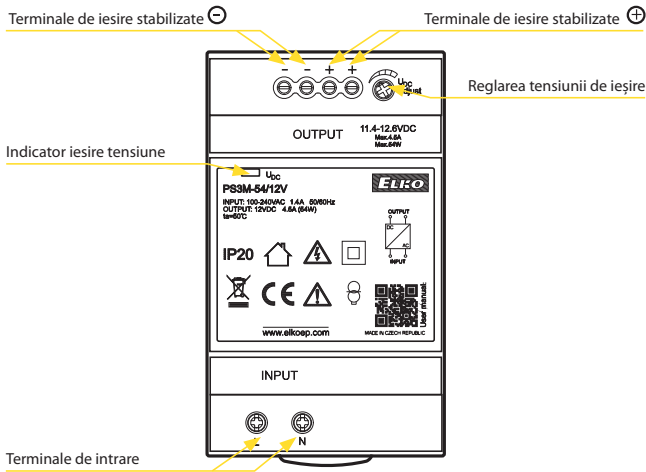
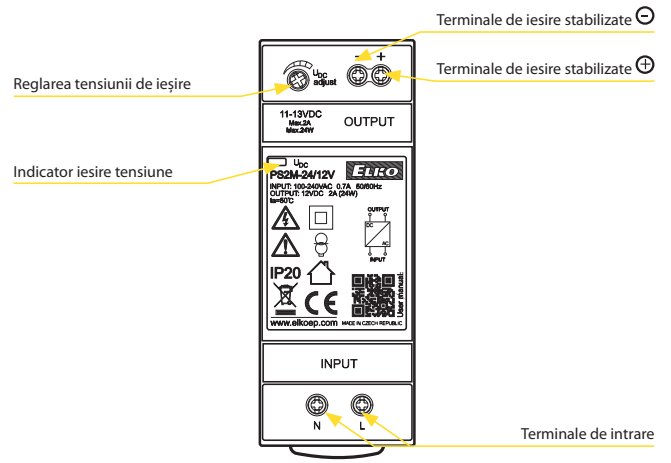
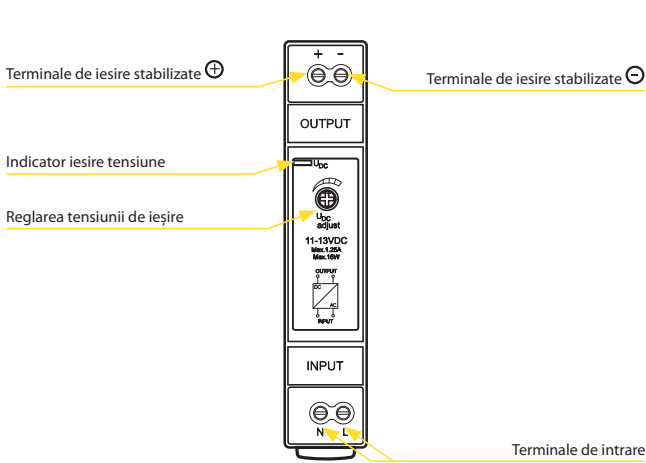
Cod EAN
 PS1M-15/12V: 8595188180474
 PS1M-15/24V: 8595188180481
 PS2M-24/12V: 8595188180498
 PS2M-30/24V: 8595188180504
 PS3M-54/12V: 8595188180511
 PS3M-60/24V: 8595188180528
 PS4M-85/12V: 8595188180535
 PS4M-92/24V: 8595188180542

- Tensiune nominală de ieșire 12 sau 24V DC cu posibilitate de reglare continuă.
- Eficiență ridicată de până la 90%.
- Tensiune ondulatorie și zgomot redus.
- Protecție: suprasarcină, supratensiune și scurtcircuit.
- Tensiune de ieșire reglabilă continuu pentru a se adapta specific aplicației, de ex. necesitatea de a compensa căderea de tensiune cauzată de lungimea liniei.

Parametrii tehnici	PS1M-15/12V	PS1M-15/24V	PS2M-24/12V	PS2M-30/24V	PS3M-54/12V	PS3M-60/24V	PS4M-85/12V	PS4M-92/24V
Intrare								
Tensiunea de alimentare:	AC 100 - 240 V (50-60 Hz)							
Toleranță:	± 10%							
Eficiență:	85%	86%	88%	89%	88%	90%	88%	90%
Consum fara sarcina (max):	0.3W / 4VA	0.5W / 4VA	0.3W / 8VA	0.4W / 8VA	0.3W / 7VA	0.5W / 6.5VA	0.4W / 11VA	0.1W / 12VA
Consum cu sarcina max. (max):	16W / 30VA	17.5W / 32VA	30W / 50VA	33W / 60VA	60W / 95VA	70W / 111VA	95W / 150VA	105W / 160VA
Curent de intrare: *	max. 25A la 115V AC/60Hz max. 45A la 240V AC/50Hz				max. 30A la 115V AC/60Hz max. 60A la 240V AC/50Hz		max. 35A la 115V AC/60Hz max. 70A la 240V AC/50Hz	
Ieșiri								
Tensiune nominală:	12V DC	24V DC	12V DC	24V DC	12V DC	24V DC	12V DC	24V DC
Gama de setare a tensiunii:	11 - 13V	23 - 25V	11 - 13V	23 - 25V	11.4 - 12.6V	22.8 - 25.2V	11 - 13V	23 - 25V
Intensitate:	1.25A	0.625A	2A	1.25A	4.5A	2.5A	7.1A	3.83A
Putere nominală:	15W	15W	24W	30W	54W	60W	85W	92W
Tensiune ondulatorie și zgomot:	120mV	150mV	120mV	150mV	120mV	150mV	120mV	150mV
Indicarea tensiunii de ieșire:	LED albastru		LED albastru		LED verde		LED albastru	
Toleranta la tensiunea de ieșire:	5 %							
Protecție la suprasarcină:	de la 130% - 200% putere nominală de ieșire							
Protecție la supravoltaj:	de la 110% - 145% putere nominală de ieșire							
Protecție la supracurent:	de la 110% - 180% putere nominală de ieșire							
Protecție la scurtcircuit:	deconectând temporar ieșirea							
Alte informații								
Temperatura de funcționare:	-20 .. +50°C							
Umiditatea permisă:	20% ~ 90% RH fără condensare							
Temperatura de depozitare:	-40 .. +80°C							
Rezistența dielectrică:	3kV AC							
Rezistență la izolare:	100M Ω / 500V DC / 25°C / 70% RH							
Categoria supratensiune:	III.							
Grad de poluare:	2							
Secț. max. a conductorului:	conductor fără izolație cu secțiunea max. 1x 2.5 mm ² , max. 2x 1.5 mm ² / cu izolație max. 1x 2,5 mm ²							
Cuplul terminal:								
terminale de intrare	0.5 Nm		0.3 Nm		0.3 Nm		0.3 Nm	
terminale de ieșire	0.5 Nm							
Grad de protecție:	IP20							
MTBF:	200 000 ore minimum, sarcină maximă la temperatura ambiantă de 25 ° C							
Montaj/șină DIN:	Șină DIN EN 60715							
Dimensiuni:	90 x 18 x 58 mm		90 x 35 x 58 mm		90 x 52.5 x 58 mm		90 x 70 x 58 mm	
Greutate:	78 g		120 g		190 g		270 g	
Standarde de calitate:	IEC60950-1, UL508, TUV EN61558-2-16							

* valorile declarate sunt valabile pentru încărcarea completă din sursă

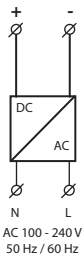
Descriere



Conexiune

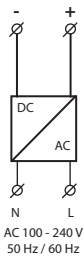
PS1M-15/12V
(PS1M-15/24V)

DC 12V / 1.25 A
(DC 24V / 0.625 A)



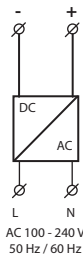
PS2M-24/12V
(PS2M-30/24V)

DC 12V / 2 A
(DC 24V / 1.25 A)



PS3M-54/12V
(PS3M-60/24V)

DC 12V / 4.5 A
(DC 24V / 2.5 A)



PS4M-85/12V
(PS4M-92/24V)

DC 12V / 7.1 A
(DC 24V / 3.83 A)

