

ELKO EP SLOVAKIA, s.r.o.

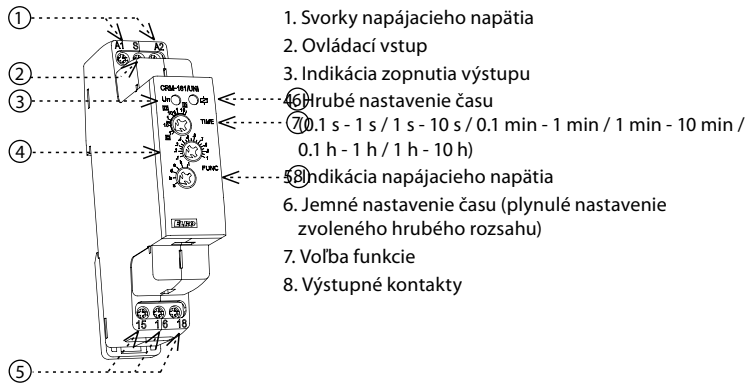
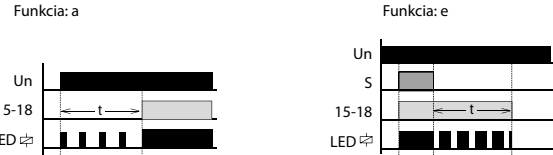
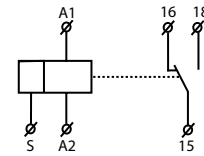
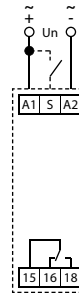
Fraňa Mojtu 18
949 01 Nitra
Slovenská republika
Tel.: +421 37 6586 731
e-mail: elkoep@elkoep.sk
www.elkoep.sk

Made in Czech Republic
02-19/2020 Rev.: 0

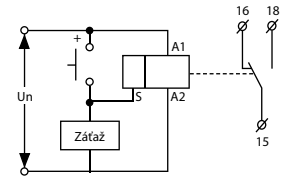

CRM-161
Multifunkčné časové relé

Charakteristika

- použitie pre elektrické spotrebiče, ovládanie osvetlenia, kúrenia, motorov, čerpadiel, ventilátorov a pod.
- 6 funkcií - 3 časové funkcie ovládané napájacím napätím
- 3 časové funkcie ovládané ovládacím vstupom
- komfortné a prehľadné nastavovanie funkcií a časových rozsahov sa prevádza otočnými prepínačmi
- nastaviteľný čas od 0.1 s do 10 hod je rozdelený do 6-tich rozsahov (0.1 s - 1 s / 1 s - 10 s / 0.1 min - 1 min / 1 min - 10 min / 0.1 h - 1 h / 1 h - 10 h)
- univerzálne napájacie napätie AC 24-240 V a DC 24 V
- výstupný kontakt: 1x prepínací 8 A
- stav výstupu indikuje multifunkčná červená LED, ktorá bliká alebo svieti v závislosti na stave výstupu
- v prevedení 1-MODUL, upevnenie na DIN lištu

Popis prístroja

Indikácia prevádzkových stavov
Príklad signalizácie

Symbol

Zapojenie

Možnosti pripojenia záťaže k ovládacímu vstupu:

Paralelne medzi svorky S-A2 je možné pripojiť záťaž (napr. stýkač, kontrolku či iný prístroj) bez toho, aby bola narušená správna funkcia relé.



Druh záťaže	 cos φ ≥ 0.95	AC2	AC3	AC5a nekompenzované	AC5b kompenzované	AC5b	AC6a	AC7b	AC12
Materiál kontaktu AgNi, kontakt 8A	250V / 8A	250V / 3A	250V / 2A	230V / 1.5A (345VA)	x	300W	x	250V / 1A	250V / 1A
Druh záťaže	AC13	AC14	AC15	DC1	DC3	DC5	DC12	DC13	DC14
Materiál kontaktu AgNi, kontakt 8A	x	250V / 3A	250V / 3A	24V / 8A	24V / 3A	24V / 2A	24V / 8A	24V / 2A	x

