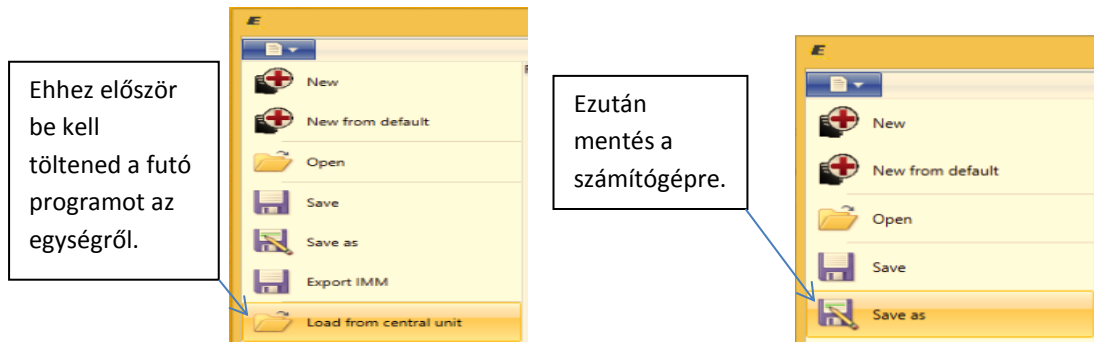


CU3-01M/02M firmware frissítés az IDM3-3.3.20 verziójához

Az IDM3 tartalmazza a mappáiban a firmware-eket, nem szükséges külön letölteni a fájlokat!

1. Indítsd el az IDM3 által eddig használt verzióját rendszergazdaként futtatva. Készíts biztonsági mentést a CU3 egység programjáról.



2. Áramtalanítsd a központi egységet és végezd el a gyári alapbeállítást (factory default) a BIOS menüben.

- a) áramtalanítás
- b)

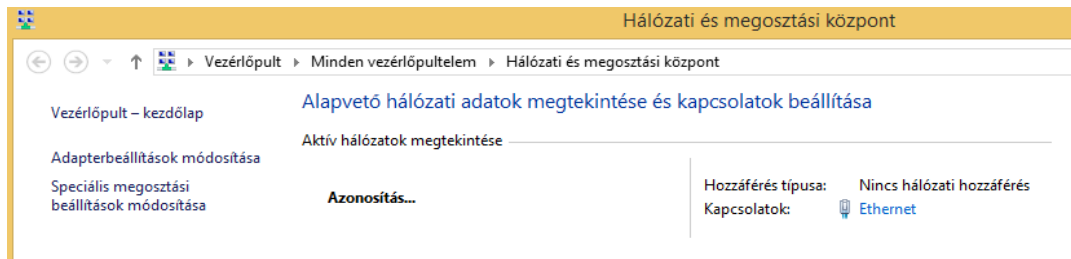


- c) ismét áram alá helyezés a gombok lenyomott állapotában
- d) a menüből a factory default opció kiválasztása a navigáló gombokkal, ezután középső gomb lenyomása, utána reboot

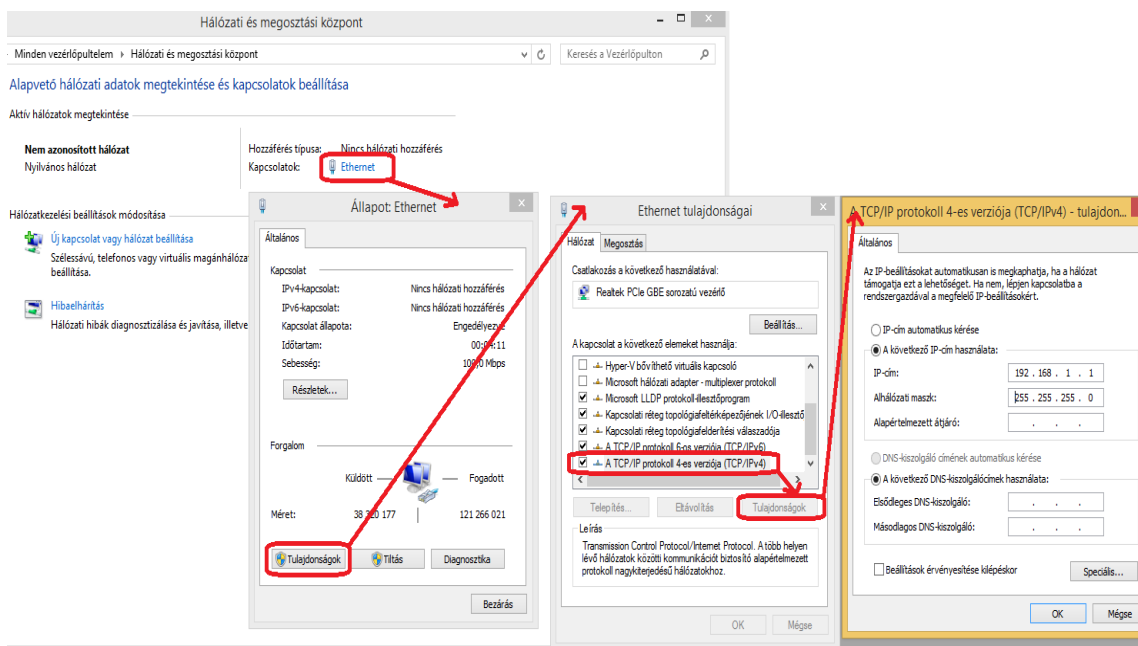


3. Indítsd el az IDM3 3.3.20 verzióját. Kapcsolódj a központi egységhez ethernet kábelen (cross vagy normal) keresztül.

a)



b)



c) Ezután az IDM3-ban is be kell állítani az alapértelmezett IP címet:

Program settings

Localization

Select language: en-GB

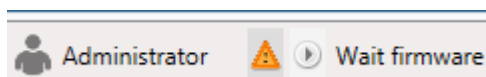
Connection settings

IP address: port: 192.168.1.1 9999

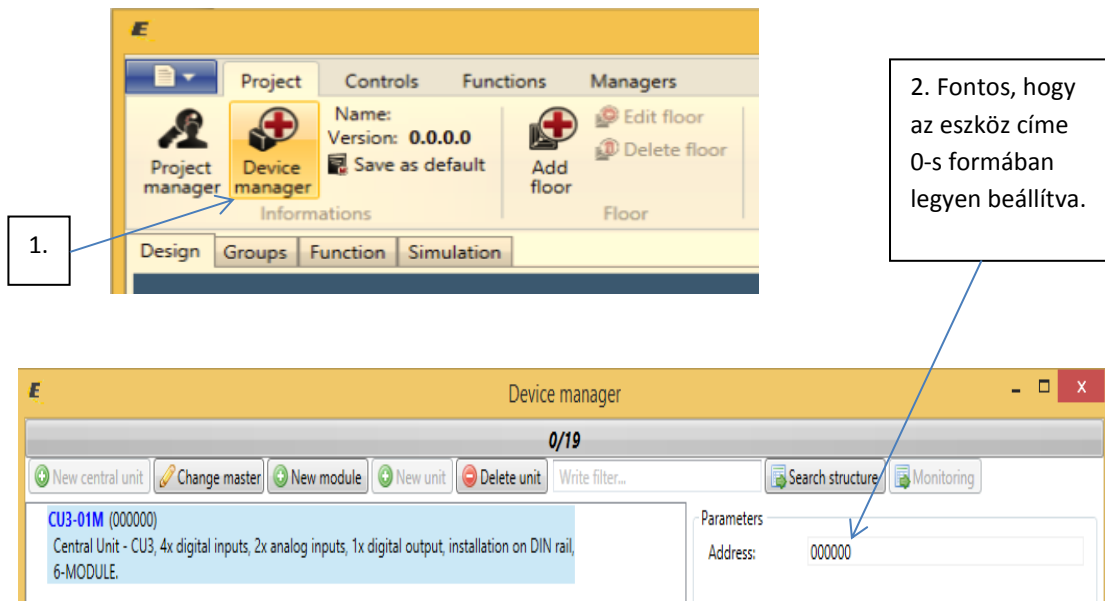
Timeout (ms): 10000

alapértelmezett IP cím és port helyes megadása
192.168.1.1:9999

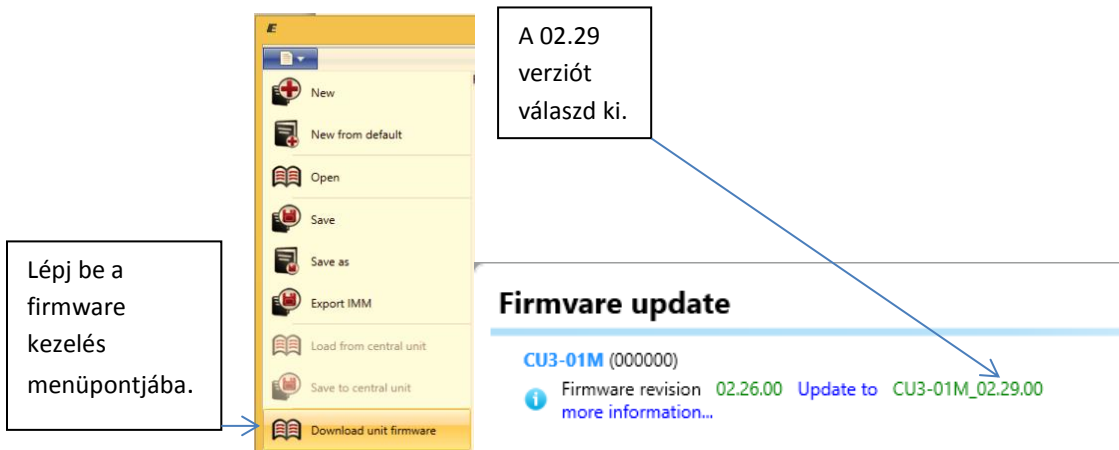
d) Kapcsolódás. Ekkor a wait firmware státusz visszajelzést láthatod:



4. Lépj be az eszközkészítő ablakba és válaszd ki a frissítendő CU3 típusát. Itt most a CU3-01M frissítése kerül ismertetésre.



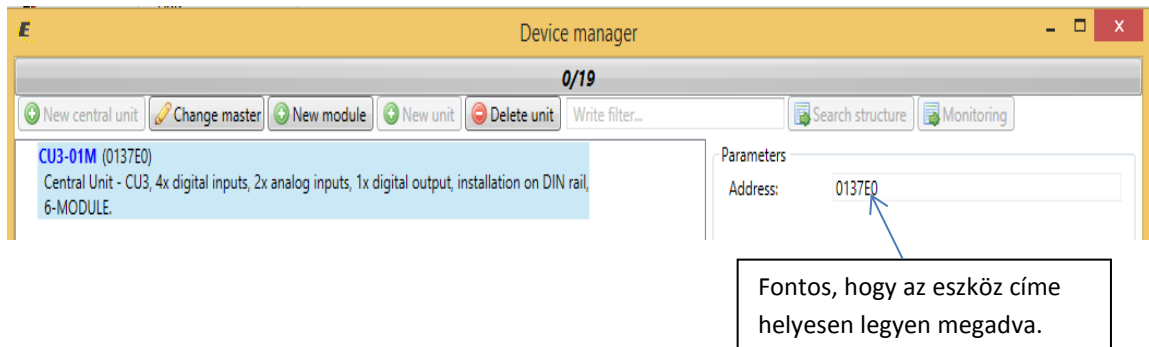
5. Indítsd el a firmware frissítést.



6. Elindul az update folyamata, hozzávetőlegesen 8-10 perc amíg lefut, de a végén hibás státusszal fejeződik be:

CU3-01M (000000)
✗ Firmware revision 02.29.00 Update to CU3-01M_02.30.00
 more information...

7. Most ismét lépj be az eszközközkezelő ablakba, de az eszköz címét (NEM MAC-cím, NEM RF-cím) olvasd le a készülék előlapjáról (INELS: 0137E0)



8. Áramtalanítsd a központi egységet és újra végezd el a gyári alapbeállítást (factory default) a BIOS menüben, majd ismét a firmware frissítés elindítása, de most már a 02.30 verzió választásával.

Firmware update

CU3-01M (0137E0)

Firmware revision 02.29.00 Update to CU3-01M_02.30.00
[more information...](#)

Ekkor az esetek többségében lefut hibátlanul a frissítés folyamata, hozzávetőlegesen 10 perc:

Firmware update

CU3-01M (0137E0)

Firmware revision 02.29.00 Update to CU3-01M_02.30.00
Boot: 02300000.if3: Done
Boot: 02300001.if3: Done
Boot: 02300002.if3: Done
Boot: 02300003.if3: Waiting
[more information...](#)

Firmware update

CU3-01M (0137E0)

Firmware revision 02.30.00 Update to CU3-01M_02.30.00
[more information...](#)

!! Fontos információ arra az esetre, ha nem sikerül a frissítés: !!

A 4. lépésben a másik CU3 típust kell választani, mint amit frissítesz, azaz például CU3-01M eszköz esetén a CU3-02M legyen kiválasztva az eszközközkezelőben és ehhez kell feltölteni a 2.29-es firmware verziót.

Amikor ez lefut, utána a 7. lépésnél helyesen kell kiválasztani az eszközközkezelőben a frissítendő CU3 típust és innentől folytatni a frissítést a leírtak szerint.

9. Lehet kapcsolódni az eszközhöz :



Be lehet állítani a CU3 paramétereket:

A dialog box titled 'Configuration central unit' with a red 'X' close button in the top right corner. The dialog is divided into several sections. On the left, there are input fields for network settings: IP address (192.168.1.1), Mask (255.255.255.0), Gateway (192.168.1.254), DNS 1 (192.168.1.254), DNS 2 (192.168.1.254), NTP server (empty), and Time zone ((UTC+01:00) Budapest). In the middle, there are fields for 'Other part protocol configuration': Port (1111), Mode (IDM), Separator (empty), and Numeral system (Hexadecimal). On the right, there is a list of checkboxes for various protocols: Digital_IN_ShortDown, Digital_IN_ShortUp, Digital_IN_LongDown, Digital_IN_LongUp, Digital_IN_SwitchOn, Digital_IN_SwitchOff, Digital_OUT_SwitchOn, Digital_OUT_SwitchOff, Analog_IN_Error, Analog_OUT_ValueChanged, Analog_OUT_SwitchOn, Analog_OUT_SwitchOff, Analog_IN_ErrorBack, Analog_OUT_Error, Analog_OUT_ErrorBack, Sensor_HighOverflow, and Sensor_HighOverflowBack. At the bottom left, there is a 'CU time' field showing '14.04.2016 13:56:10'. At the bottom center, there is a 'Save to central unit' button with a green checkmark icon.